

Stromauf stromab

mit dem Logbuch unterwegs

... aus dem Inhalt



Frederik Hachmeister

Wolfgang Hachmeister

Inhalt

	<u>Seite</u>
Einführung – Leinen los -	8
1. Reise	13
Schifffahrtszeichen	18
Signale an Schleusen	19
2. Reise	21
Kilometrierung von Wasserstraßen	26
Unterweser Bremerhaven	27
3. Reise	29
Kennzeichnung Hafeneinfahrt	34
Lichterführung Binnen Beispiele	35
4. Reise	37
Schifffahrtszeichen	42
Zeichen an Brücken	43
5. Reise	45
Fahrwassertonnen	50
Betonnung Binnen Beispiele	51
6. Reise	53
Arbeiten auf Wasserstraßen	58
Niederrhein in Düsseldorf	59
7. Reise	61
Tonnenstrich	66
Donau in Passau – Drei-Flüsse-Stadt	67
Hochwasser auf dem Rhein	68
Deutsch–Englisch–Niederländisch A - M	69



Der Anreisetag

Datum _____

Wochentag _____

Hafen / Staat _____

Anreise mit

PKW	Bus	Zug	ÖPNV	Schiff	Flugzeug
-----	-----	-----	------	--------	----------

Notiz zur Anreise _____

Schiffsname _____

Heimathafen _____	Flagge _____
-------------------	--------------

Deck _____ Kabinennr. _____

an	Stb.	Bb.
----	------	-----



Das Schiff



Kapitän/e _____

Kreuzfahrtleitung/en _____

Hoteldirektor/en _____

Reederei _____ Veranstalter _____

Baujahr _____ Umbaujahr _____

Länge _____ Breite _____

Crew _____ Nationen _____

Passagiere _____

Der Reiseverlauf - unterwegs



Datum	Uhrzeit	Stichwort

z. B. Loreley, Ort, Mündung Nebenfluss, Schleuse, ...

Adressen, Kontakte

.....

.....

.....

.....

Der Abreisetag und Rückblick



Strecke in km / sm		Verbrauch Diesel		Verbrauch Trinkwasser	
Liebblings- Hauptgericht		Liebblings- Dessert			

Datum _____ Wochentag _____

Hafen / Staat _____

Abreise mit

PKW	Bus	Zug	ÖPNV	Schiff	Flugzeug
-----	-----	-----	------	--------	----------

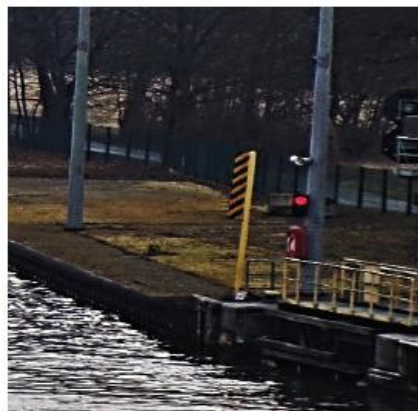
Notiz zur Abreise _____

Signale in Schleusen

Beispiele



Schleusenausfahrt frei



Schleusenausfahrt gesperrt

passende Signale vor der Schleuse



Lichtsignal abwarten („Haltelinie“)

Schleuseneinfahrt gesperrt

Schleuseneinfahrt frei

Fotos oben Main-Schleuse Griesheim




Beispiele für Fahrwassertonnen auf Binnenschiffahrtsstraßen

Fahrrinne

linke Seite grün

Spaltung rot / grün

rechte Seite rot



Eine Reise wird rund durch die Erinnerungen. Dafür ist dieses Logbuch ein nützlicher Begleiter. Egal, ob Sie mit dem eigenen Boot oder auf einem Schiff unterwegs sind - einzelne Tage oder ein längerer Bordaufenthalt. Wesentliche Daten, Ereignisse, Erinnerungen und was Ihnen noch wichtig ist, können Sie auf den Seiten festhalten. Wenn Sie nicht der Kapitän sind, entscheiden Sie selbst, was für Sie wichtig und interessant war. Ergänzt haben wir alles durch einige Informationen aus der Schifffahrt, die das Buch abrunden. Es ist selbstverständlich kein Lehrbuch. Der Fachhandel bietet eine große Auswahl. Für Hinweise, Vorschläge, Ideen oder ein Foto sind wir dankbar. Nutzen Sie dafür bitte die E-mail-Adresse im Impressum. Ohne inhaltliche Wertung verlosen wir unter den Einsendungen fünf Preise pro Jahr.

Wolfgang Hachmeister
Ludwig-Erhard-Str. 18
Vertrieb Information
ISBN: 978-3911750-71-4

c/o IP-Management #7169
20459 Hamburg
www.ambuergerpark.de
€ 10,00 (72 Seiten)